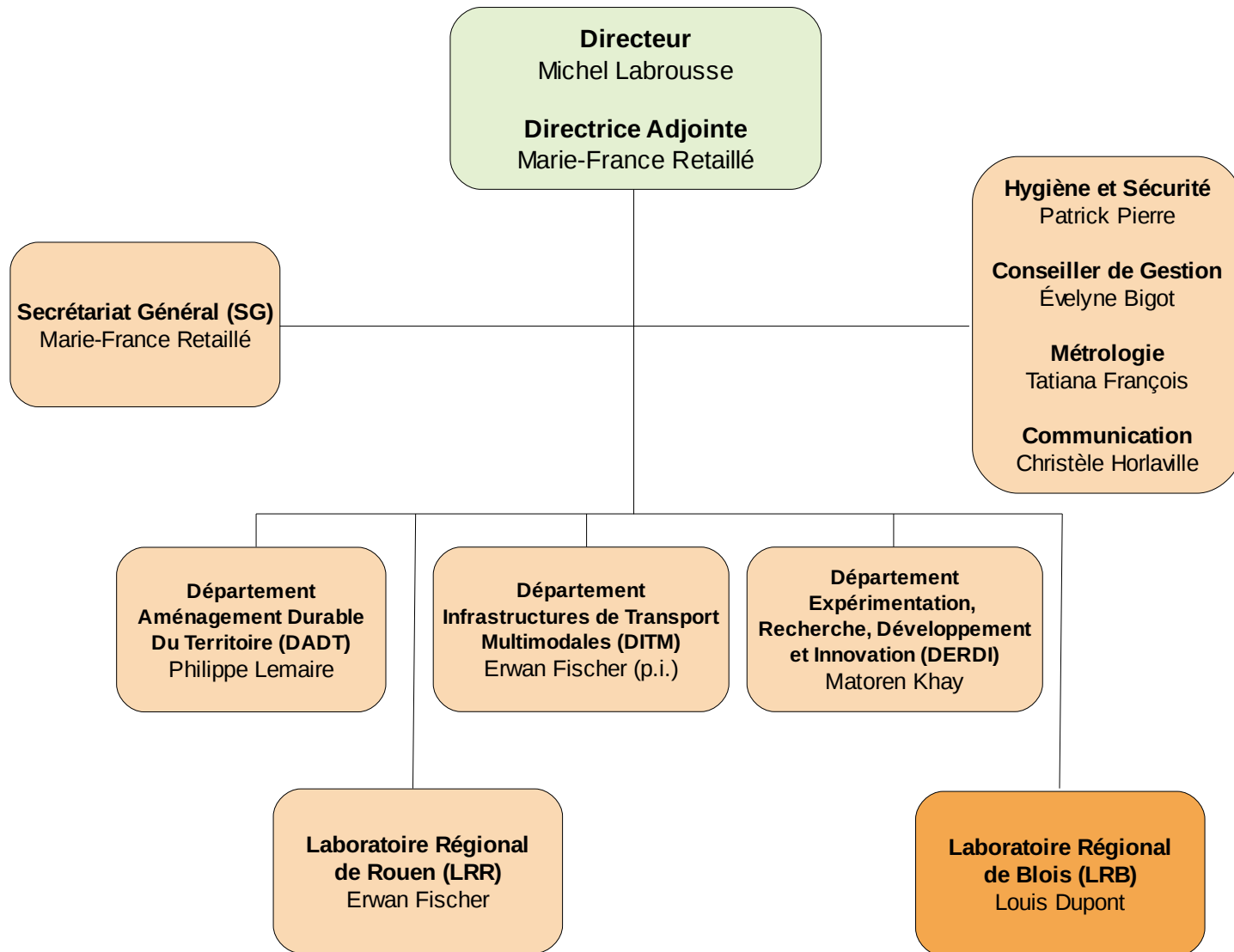


# ORGANIGRAMME du CETE Normandie Centre

Au 1/01/2012



# Laboratoire Régional de BLOIS

au service de l'amélioration de la Qualité

Ouvrages d'art, infrastructures de transport, environnement et cadre de vie, exposition aux risques, les spécialités du Laboratoire Régional des Ponts et Chaussées de Blois sont multiples, mais son ambition est unique : « **améliorer la qualité et la durabilité des réalisations** ».

- ◆ **force de conseils et de propositions** par des interventions à tous les stades des opérations : depuis les investigations préliminaires jusqu'aux opérations de contrôle et de réception les plus poussées.
- ◆ **volonté d'accompagnement** par le suivi d'évolution après la mise en service.
- ◆ **creuset de compétences multiples** par un travail en relation étroite avec les autres départements d'études du CETE, le Laboratoire Central des Ponts et Chaussées, les services spécialisés.

Au-delà de ces atouts, pour **offrir à nos partenaires une réponse adaptée**, le Laboratoire :

- ◆ assure la diffusion du savoir et du savoir-faire.
- ◆ participe aux programmes de recherche.
- ◆ s'associe aux expérimentations par la mise en place d'outils nouveaux toujours plus performants, conçus et réalisés par le réseau technique.
- ◆ contribue à la mise en place des systèmes qualité



Ressources, territoires et habitats  
 Énergie et climat  
 Développement durable  
 Prévention des risques  
 Infrastructures, transports et mer

**Présent  
pour  
l'avenir**

# Laboratoire régional de BLOIS

**directeur**  
DUPONT Louis 4901

**bureau administratif**  
DURAND Marie-Laure 4902

**adjoint au directeur**  
BARON Hervé 4952

**secrétariat de direction**  
GEORGES Sandrine 4911  
HURAUULT Coralie 1/2 4912

**cellule métrologie**  
LOTH David 4991  
LEVAILLANT Claude 4843

**MISSION SÉCURITE ROUTIÈRE**  
VAUDOUX Jean 1/2 4984  
THOUREAU Henri 4849

## GROUPE « ENVIRONNEMENT ET RISQUES »

**Chef de Groupe**  
PINEY Stéphane 4865

**Responsable du PCI « COHMF »**  
DURAND Édouard 4930

**Secrétariat**  
BOITTIN Stéphane 4892  
BOUCHET Ysoline 4931

### Courantologie - Morphologie et Bathymétrie

**Chef d'Unité Courantologie et Morphologie**  
PREL Pauline 4916

KOPP Sébastien - Adjoint - 4923  
GRÉGOIRE Caroline 4945

**Bathymétrie et Sédimentologie**  
PINEY Stéphane 4865

BIGOT Damien 4817  
BOURBAN Erwan 4868  
GARNIER Francis 4942  
REVECHON Patrick 4946

### Digues et Ouvrages Aquatiques

**Chef d'Unité**  
DURAND Édouard (pi) 4930  
xxx (ITPE) xxxx

**Chargé(e) de recherche**  
xxx (CR2) xxxx

BRIDOUX Bastien - Adjoint - 4893  
HUGUET Joëlle 4859  
JUMONTIER Philippe 4927  
CAZABONNE Gérard 4801  
COURSIMAUULT Ralph 4802  
TARGAT Manuel 4801  
KIRCH Lionel 4802  
xxx (ETST ou AES) xxxx

### Risques Hydrauliques

**Chef d'Unité**  
BONTEMPS Arnaud 4944

LAVAUD Emmanuel - Adjoint - 4914  
GAULLIER Martine \* 4946  
HEURDIER Laetitia 4864  
SALOMON Pierre \* 4857

\* ATSCOH

### Risques Géologiques

**Chef d'Unité**  
MATHON David 4936

BOULAY-MATIGNON Céline - Adjointe - 4935  
BIET Laetitia 4852  
BOUQUIN Patrice 4858  
MARIE Philippe 4938  
TISSIER Charline 4937

### Acoustique et Thermique

**Chef d'Unité**  
BENOIT Gaëlle 4940

**Adjoint**  
BONHOMME Bernard 4943

BOITTIN Régis 4878  
BOUTFOL Hugues 4876  
GUILMIN Florence 4939  
LEGRAND Alain 4867  
SEGAUD Lionel 4915

## GROUPE « INFRASTRUCTURES de TRANSPORTS »

**Chef de Groupe**  
BARON Hervé 4952

### Construction et entretien des infrastructures durables

**Chef d'Unité**  
LAPEYRE Philippe 4998

**Adjoint GI**  
GENOCHIO Alain 4926

BLES LU Alain 4862  
BOURGEON Joëlle 4811  
BRETON Philippe 4869  
DE JESUS DE OLIVEIRA Betty 4862  
GAILLARD Alban 4807  
LEVAILLANT Claude 4924  
LHOMME Pierre 4813  
MANSION Christophe 4873  
MOULIN Jean-Claude 4800  
RUCHER Charles Antoine 4805  
(PM) DEBORD Muriel (CG41) 4855  
xxx (TSE ex F. BIGOT) xxxx  
xxx (ETST ex M. CARRÉ) xxxx

### Chimie des matériaux et ouvrages métalliques

**Chef d'Unité**  
TREILHOU Roland 4950

**Adjointe**  
BOUGON-GUELLIER Laurence 4953

CARPENTIER Bertil 4896  
PERROUX Érik 4895

**Secrétariat**  
GAUDELAS Annie 4891  
xxx (AAP ex D. DEBOUT) 4980

### Inspection des ouvrages d'art, Béton et étanchéité

**Chef d'Unité**  
MICHEL Jean-Loup 4957

**Adjoint**  
HONDERMARCK David 4956

DAUNAY Éric 4954  
JURGENS Serge 4804  
LOTH David 4991  
MALJEAN Franck 4866  
PASQUER Fabrice 4890  
PECQUENARD Henri 4907  
PINET Pascal 4848  
SAINT MARTIN Clément 4814  
xxx (TSE ex C. MALLARTE) 4898

### Sécurité et Exploitation Routières

**Chef d'Unité**  
BARON Hervé (pi) 4952

**Adjoint**  
GRAFF Michel 4995

COSMAN Jean-Paul 4990  
DE JESUS DE OLIVEIRA Hugues 4981  
DELASALLE Patrice 4880  
FAUCHER Laurent 4985  
LOROTTE Marc 4986  
THOUREAU Henri 4849  
xxx (TSE ou SA) xxxx