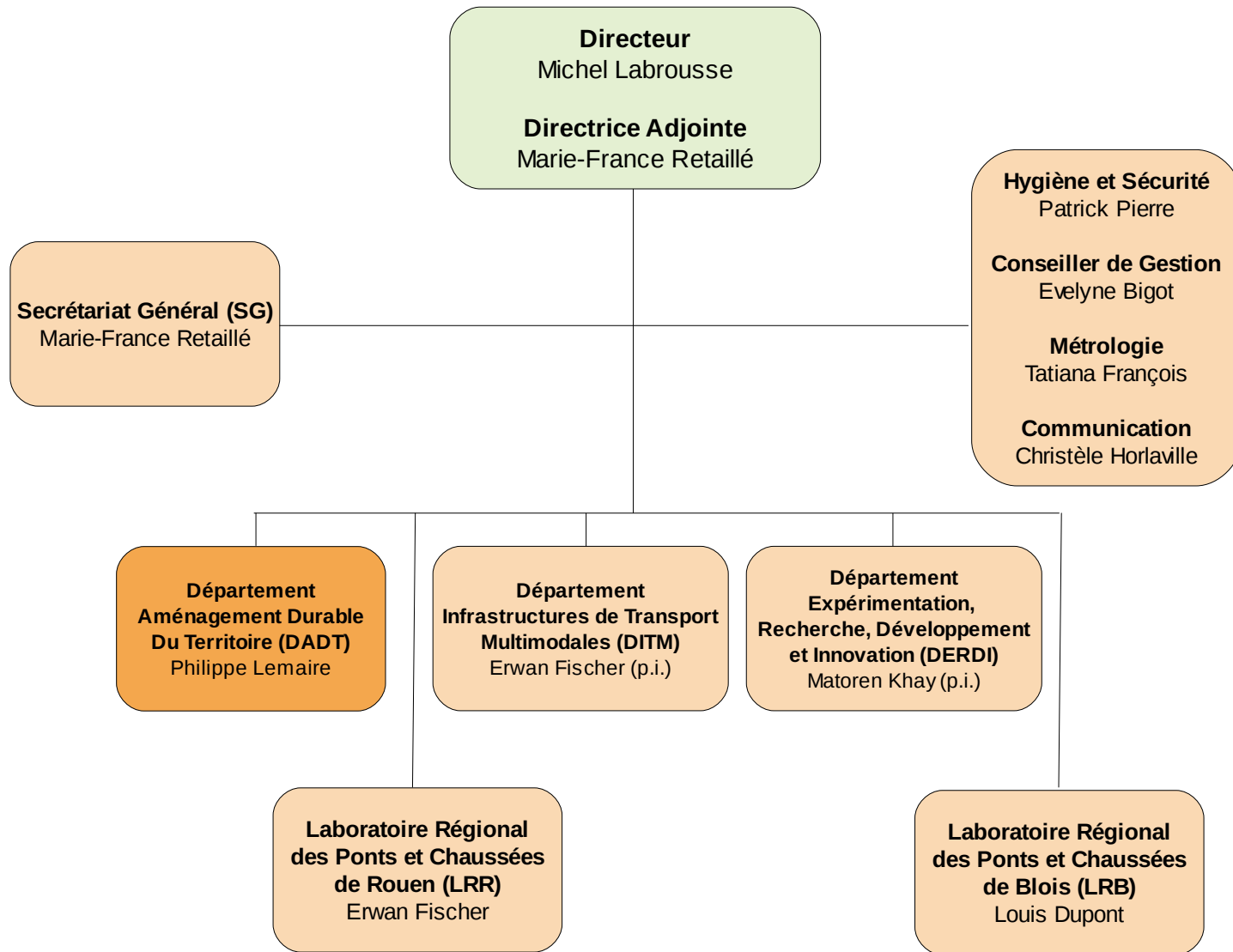


# Organigramme du CETE Normandie Centre

Au 01/02/2012



# Département Aménagement Durable des Territoires (DADT)

Dans les domaines de compétence élargis du MEEDDM, la traduction opérationnelle du Grenelle de l'environnement nécessite d'agir conjointement sur l'organisation de l'espace et du développement urbain, sur la transformation des mobilités, l'adaptation du cadre bâti, la préservation des ressources, tout en garantissant la cohésion sociale.

**Le Département Aménagement Durable des Territoires (DADT)** est à même de répondre aux attentes de ses différents donneurs d'ordre pour les aider à prendre position et orienter efficacement leurs actions sur l'ensemble de ces questions de société complexes.

Les compétences dont il dispose lui permettent de proposer des modes d'intervention diversifiés (recherche, développement méthodologique, conseil, assistance à maîtrise d'ouvrage, réalisation d'étude et de diagnostics, prospective, animation de milieux professionnels, formation, évaluation, observatoires partenariaux...) adaptés aux différents cas de figure.

Son organisation en 5 groupes favorise la transversalité des approches en privilégiant une entrée par les interfaces des domaines d'études traditionnels.

**Le Groupe Territoire, Planification et Mobilité (TPM)** a en charge la connaissance des territoires, l'analyse de leur fonctionnement et de leurs dynamiques aux différentes échelles, la planification stratégique. Il est à même d'investir des interfaces de domaines complexes (urbanisme/déplacements, développement local/transports de marchandises...)

**Le Groupe Ville Innovation et Architecture (VIA)** traite d'une conception renouvelée de la ville (interrogeant l'existant tout autant que le neuf) qui l'amène à mettre en relation des approches généralement disjointes dans les structures d'études (construction et habitat, construction et projet urbain ...) au service d'une réponse intégrée au besoin d'urbain.

**Le Groupe Environnement, Énergie et Littoral (EEL)** organise et valorise la connaissance environnementale au service des fonctions d'expertise et d'ensemblier pour les questions touchant à la préservation de la biodiversité, à la valorisation du littoral et à l'approche territoriale de l'énergie

**Le Groupe Risques Technologiques et Urbanisme (RTU)** exerce des fonctions de centre de ressources national pour le compte de la DGALN et de la DGPR avec un souci de mise en relation avec les questions connexes (approches multirisques, TMD, approche territoriale des risques ...) et les expériences locales

**Le Groupe Territorial Centre (GTC)**, basé à Blois, assure une fonction de représentation du département ADT en région Centre. Il intervient donc potentiellement sur la totalité des thèmes traités par ce département en associant si nécessaire des compétences spécifiques présentes sur Rouen.



Ressources, territoires et habitats  
Énergie et climat  
Prévention des risques  
Développement durable  
Infrastructures, transports et mer

**Présent  
pour  
l'avenir**

# Département Aménagement Durable des Territoires

## Chef de département

**Philippe LEMAIRE** 02 35 68 82 29  
dadt.cete-nc@developpement-durable.gouv.fr

## Adjointe au chef de département

**Noémie PIASKOWSKI-ZUB (par intérim)** 02 35 68 82 72

Télécopie (DADT Rouen) 02 35 68 82 52  
(DADT Centre) 02 54 55 48 79  
Salle de réunion DADT 02 35 68 81 18  
Salle de réunion visio DADT 02 35 68 80 10  
Salle visio CETE 02 35 68 92 62  
Comptabilité Lina CHALAUX 02 35 68 81 42  
**Secrétariat**  
**Annie GONEL** 02 35 68 89 07

### Environnement – Énergie – Littoral

#### Chef de Groupe

**SAINGENEST Patrick** 8228  
Secrétariat et appui du Groupe  
FARRET Catherine 8223

#### Adjoint au Chef de Groupe

**DUVAL Fabien** 8216

#### Chef du pôle Littoral

BRILLAUD Valérie (jusqu'au 30/04/2012) 8278

#### Air - GES

DEMEULES Vincent 8967

#### Milieu naturel et biodiversité

DOREY Jérôme 8196  
ROUSSELLE Kévin 9296

Chargé d'études écologie et biodiversité (Poste vacant)

#### Milieu naturel et aménagement

AMANT Virginie 8919  
DUVAL Fabien 8216  
MESSAGER Marion 8162

#### Littoral

GABET Adrien 9042  
Chargé d'études géomatique, littoral et environnement (Poste vacant)

#### Géomatique Dynamiques Spatiales

HÉNO Laurie-Anne 9260  
VIGNE Pierre 8226

### Risques Technologiques et Urbanisme

#### Chef de Groupe

**BENTLEY Michaël (par intérim)** 8107  
Secrétariat du Groupe  
MARTIN Annie 8913

#### Adjoint au Chef de Groupe

**BENTLEY Michaël** 8107

#### Aménagement des territoires à risques

BENTLEY Michaël 8107  
PLACIDE Gwladys 8295

#### Vulnérabilité bâti et territoire

DIARRA Arnaud 8852  
EISELÉ Jérémie 8802  
MAUPETIT Mathieu (au 1/05/2012)

#### Analyses juridiques

BELGHAZI Elodie (jusqu'au 29 février 2012) 9031

#### Géomatique Risques

AUBIN Laetitia 8247

### Groupe Territorial Centre

#### Chef de Groupe

**FONDRIEST Margaux** 02 54 55 4992

#### Aménagement Habitat

DELFOUR Clothilde 4989  
LE BER Ronan 4982

#### Aménagement, Environnement, Energie

GODEFROY Arnaud 4994

#### Aménagement Mobilité

PALUD Myriam 4883  
GITTON Sylvie 4987

### Territoire – Planification – Mobilité

#### Chef de Groupe

**OTERO Fabrice (par intérim)** 8937  
Secrétariat du Groupe  
MARTIN Annie 8913

#### Adjoint au Chef de Groupe

**OTERO Fabrice** 8937

#### Planification, Prospective, Foncier, marchés de logement

DUPLETTY Sophie 8103  
OTERO Fabrice 8937  
REGNOUARD Hélène 8876  
DORMOY Cécile (poste basé à Blois) 02 54 55 4884  
GARRIOT Sylvie 8292

#### Mobilité, Déplacements

CROIZAT Sylvie 8117  
HAMADY Koumba 8273  
Chargé d'études Management de la mobilité modes actifs (Poste vacant)

#### Socio-économie des transports, fret

CORGET Rémi 8891  
LECOINTRE Julien 8275

#### Usages et partage de l'espace public

POREAU Jean-Claude 8879  
TREJBAL Sébastien 8877

#### Géomatique, Aménagement et déplacements

GONDEAUX Pascale 8108  
HURÉ Elodie 8259

### Ville – Innovation – Architecture

#### Chef de Groupe

**PIASKOWSKI-ZUB Noémie** 8272  
Secrétariat du Groupe  
L'HERNAULT Dominique 8111

#### Adjointe au Chef de Groupe

**GOEPP-LACOGNE Amélie** 8112

#### Architecture et projet urbain

LE FOLL Benoît 8114  
BILLARD Valérie 8905

#### Bâtiments usage et énergie

DELAHAIS Cédric (au 1/09/2012)  
FOSSE Jean-Yves 8200  
GOEPP-LACOGNE Amélie 8112  
MARCEL Lauranne 8859  
RENAULD Sabrina 8899

#### Qualité de la construction

AUBRY Sébastien 8271  
HÉRUBERT Jean-Luc 9286  
LE GALLO François (jusqu'au 31/03/2012) 8874  
PRIGENT Margaux 8858  
SEVÈRE Yves 8232

#### Habitat, Modes d'habiter, Demande sociale

SABATIER Bruno 8998

#### Aménagement, Paysage, cadre de vie

GUY Dominique 8277

#### Conception Valorisation média

JARDOT Antoine 8933

#### Géomatique Urbaine

GILOPPÉ Martine 8240

