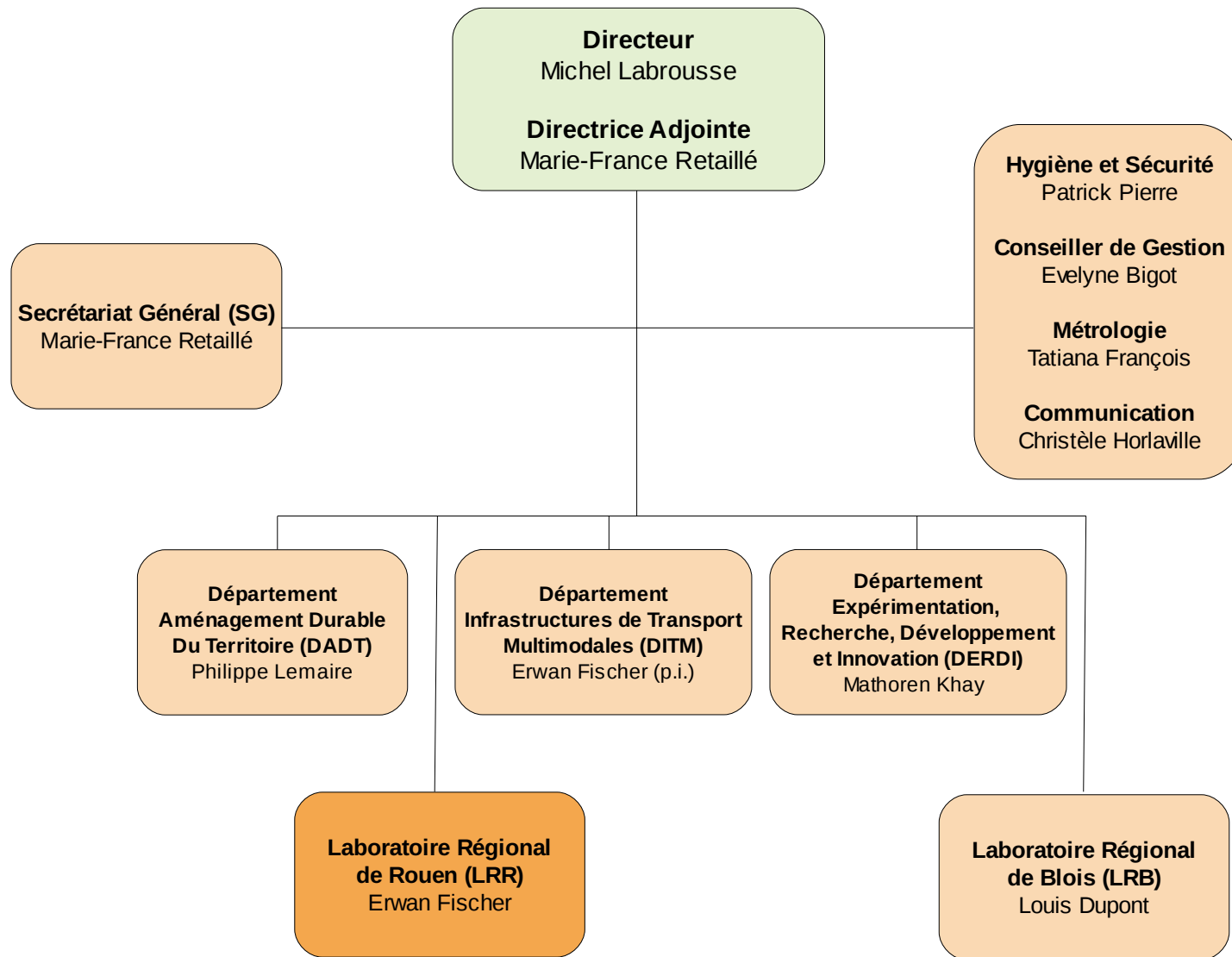


Organigramme du CETE Normandie Centre

Organigramme
au 01/02/2012



Laboratoire régional de Rouen

Ouvrages d'art, voies de communication, gestion de patrimoine, environnement, risques naturels, recherche et innovation, les spécialités du Laboratoire Régional des Ponts et Chaussées de Rouen sont multiples, mais son ambition est unique : «améliorer la qualité des réalisations dans un objectif de développement durable».



- ◆ **force de conseils et de propositions** par des interventions à tous les stades des opérations, depuis les investigations préliminaires jusqu'aux opérations de contrôle et de réception les plus poussées.
- ◆ **volonté d'accompagnement** par le suivi d'évolution après la mise en service et l'assistance pour la gestion du patrimoine.
- ◆ **creuset de compétences multiples** par un travail en relation étroite avec les autres divisions d'études du CETE, le Laboratoire Central des Ponts et Chaussées, les services spécialisés...

Au delà de ces atouts, pour **offrir à nos partenaires une réponse adaptée**, le Laboratoire :



- ◆ assure la diffusion du savoir et du savoir-faire.
- ◆ participe aux programmes de recherche.
- ◆ s'associe aux expérimentations par la mise en place d'outils nouveaux toujours plus performants, conçus et réalisés par le réseau technique.
- ◆ contribue à la mise en place des systèmes qualité

Ressources, territoires et habitats
Énergie et climat
Prévention des risques
Développement durable
Infrastructures, transports et mer

**Présent
pour
l'avenir**

Sciences de la Terre (ST)

Secrétariat : Corinne Roussel 8845
Expert « géotechnique » PIOLINE Michel 8164

Environnement, risques naturels

Chef de l'unité

FLAHAUT Reynald 8916

Géotechnique

Chef de l'unité

ARPAIA Julien 8163

Electromagnétisme appliqué (ERA 23)

Chef de l'unité

FAUCHARD Cyrille 9295

AMO, Gestion et pathologie des ouvrages d'arts

Chef de l'unité

PRESLE Olivier 8965

Infrastructures Durables (ID)

Secrétariat : Danièle Desaunay 8178 – Marie-Christine Varnier 8185
Chargé de mission « Recherche et innovation »: **XXX**

Gestion durable du patrimoine Ingénierie et Innovation

Chef de l'unité

DU MESNIL-ADELEE Marc 8192

Adjoint

CHEINISSE David 8813

Cavités souterraines

ADAM Céline 8918
VARIN Maud 8160
MEMPIOT Aurélien 9099
RAJON Guillaume 8887
xxx

Falaises - Glissements

DETOURBE Stéphanie 8914
GUIRRIEC Yan 8956

Vibrations

VARIN Maud 8160

Fondations, soutènements, stabilités de terrain

ARPAIA Julien 8163
LEWCZUK Tomasz 8921

Géotechnique routière

NORMAND Marc 8186
NICAISE Cédric 9278
xxx 8271

Essais de laboratoire mécanique des sols et terrassements

BOULAY René 8993
BURGOT Stéphane 8991
DUQUENNE Alexandra 9094
LEBAS Mickaël 8966

Equipe ressource : sondages, essais en place

RENAUD Sylvain 8922
CAPRON Luc 8988
EL HACHIMI Florian 8988
LEPAGE Francis 8988

Hyperfréquences, rayonnements, techniques radar

Chargés de recherche
FAUCHARD Cyrille 9295
ANTOINE Raphaël 9053
Ingénieure
KAOUANE Carole 9277
Techniciens
BEAUCAMP Bruno 9016
DUVAL Rodolphe 9004
GUILBERT Vincent 9006
LEDUN Cyril 9010

Fondations profondes, béton, métal, précontrainte

xxx 9275

Etanchéité

DE SOUZA Olivier 8990

Peinture anti-corrosion, équipements

DE SOUZA Olivier 8990

Inspections, instrumentation, pathologie

DAON Nicolas 8250
HENNETON Gilles 8183
MARILL Olivier 8929
xxx
MAILLET Thierry 8831

Conception et Gestion de patrimoines

CHEINISSE David 8813

Chaussées routières, aéronautiques et spécifiques, dimensionnement, auscultation, expertise

CHEINISSE David 8813
VOISIN Guillaume 8823
FRAISSINET Pascal 9056
CARRE Mickaël 8997
CUROT Frank 8959

Voiries urbaines, radar chaussées

NORMAND Thibaut 9298

Assistance à la Gestion des Infrastructures

BORE Grégory 9002

Sécurité routière – Outils de gestion des infrastructures et de leur environnement

BORE Grégory 9002
BORG Gaëtan 9271
CHABANI Azzédine 8944
DELAHAYE Sophie 8189
JARRY Christophe 8293
POIVERT Christophe 9074

Chargé de mission IQRN

CORDONNIER Jérémie 8814

Eclairage public

ERGAND Sébastien 8935

Systemes d'informations routières

MESLE Thibault 8113
xxx 8184

Matériaux : qualité, optimisation des ressources

xxx

AMO, études de matériaux et contrôles

SENDRA Julien 8298
DUMONT François 9011
GRASSIAS Bastien 8889
xxx 8298
DUDOUT Didier 9017
GABET Marc 8833

Granulats

DEVILLERS Alain 8207
CLEMENT Marc 9001
SEVERINO Emmanuel 8280

